

後子乗せ用レインカバー 取り付け説明書

品番：D-5RBBDX3



詳しくはこちら

お使いのチャイルドシートの適合身長に準じてご使用ください。

- この説明書には製品の取り付け方法について説明してあります。
- ご使用前に必ずお読みください。読まれた後は大切に保管してください。

※品質向上のため予告なく仕様を変更する場合があります。

PAT

プレートを取り付ける。

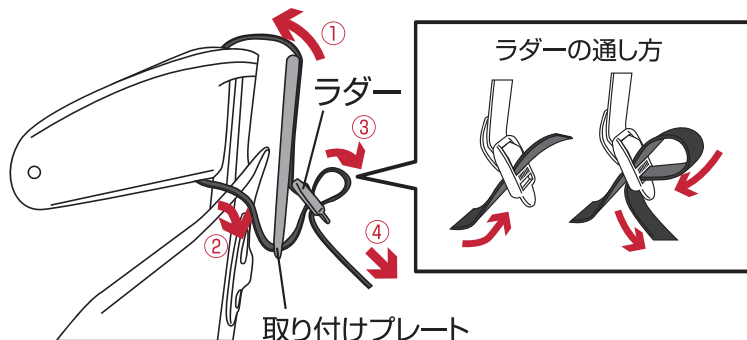
- ①装着前に、ヘッドレストを1番高い位置にします。

ヘッドレスト

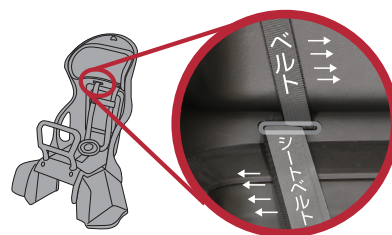


※装着後はヘッドレストを下げるできません。高い位置でのヘッドレスト使用に不安を感じる方は使用をお控えください。

- ②ベルトをヘッドレストの前に回し、取り付けプレートについているラダーに通して固定します。



ヘッドレストが固定式の場合



シートベルトの穴にプレートのベルトを入れてください。入りづらい場合は、シートベルトを左右どちらかに寄せ、空いた隙間にベルトを差し込んでください。

完成形 プレートの取り付けはこれで完成です。

※取り付けベルトはしっかりと締めてください。緩みがある状態で使用すると大変危険です。

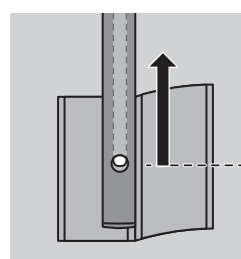


★取り付けベルトは、左右交互に数回に分けて締めることをおすすめします。

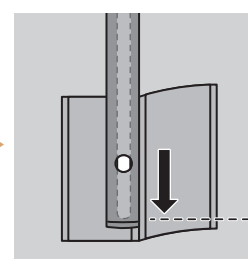
※プレートのベルトが長い場合は結ぶなどしてレインカバーからはみ出さないように長さを調節してください。

カバーを取り付ける。

- ①正面から見て右側面にあるファスナーを開き、内側背面にある芯材挿入口の面ファスナーを開きます。穴から芯材ポケットに芯材を差し込み、面ファスナーを閉じる。



芯材の末端が穴から飛び出ないように最後まで差し込みます。



芯材の末端が穴から出ないように、図のように収めて、面ファスナーを閉じます。

- ②プレートとカバー本体の面ファスナー部分を高さ調節しながら取り付けます。



- ③ファスナーを閉め、足元を整えてスノのゴムを絞ります。



※側面のファスナーは必ず閉めてご使用ください。走行前にはファスナーが開いていないか確認してください。ファスナーが開いたまま走行されるとカバーが車輪に巻き込まれる恐れがあり大変危険です。

完成形

